

MODE D'EMPLOI SAANEN - ALPINE

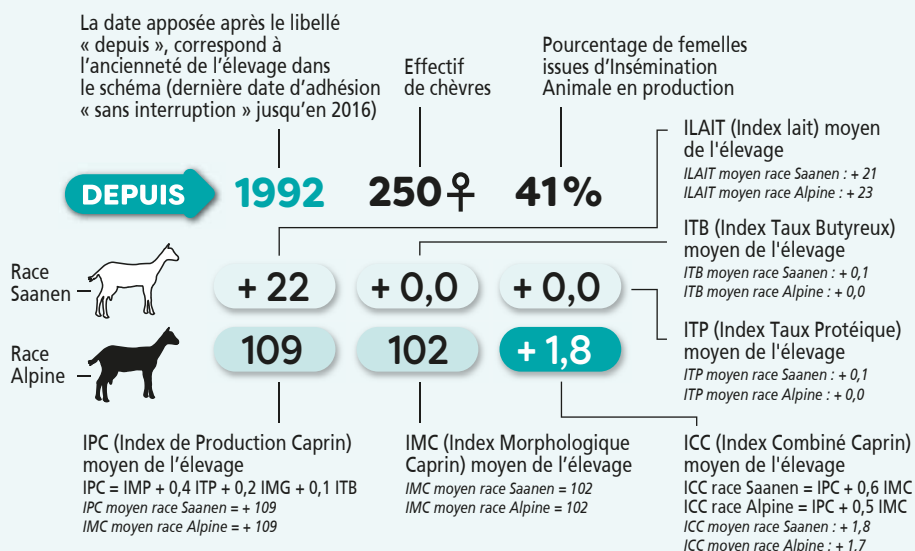
La vingtième édition de l'Annuaire réunit l'ensemble des élevages adhérents à Capgènes en 2016, qui ont souhaité paraître sur cette nouvelle version.

COORDONNÉES DE L'ÉLEVAGE

- Les élevages sont classés par département et par ordre alphabétique selon leur raison sociale.
- Pour chaque élevage figurent, lorsqu'elles étaient disponibles, les informations suivantes :
 - Le nom de l'élevage
 - La mention **DÉLÉGUÉ** signale les éleveurs Délégués
 - L'adresse complète
 - Le numéro de téléphone et de fax
 - L'adresse mail

ENCADRÉ BILAN GÉNÉTIQUE DE L'ÉLEVAGE

Les élevages connectés* ont pu, s'ils le souhaitent, publier un extrait de leur Bilan Génétique diffusé en octobre 2016. L'exemple ci-dessous utilise les données extraites du Bilan Génétique National 2016. Ce dernier reprend les résultats moyens de l'ensemble des troupeaux adhérents en 2016. L'IPC reste un élément fondamental dans la détermination du niveau génétique de votre troupeau. L'ICC est un index de synthèse essentiel dans le bon fonctionnement du schéma. Les pondérations application dans le cadre de cet index permettent de faire progresser la race sur la production laitière et sur la morphologie mammaire.



- * Pour être connecté, un élevage doit avoir eu au cours de la campagne au moins :
- 20 % de filles d'IA et 50 % de généalogies connues parmi les premières lactations
 - 10 % de filles d'IA et 30 % de généalogies connues parmi les lactations 2
 - 5 % de filles d'IA parmi les lactations 3 et plus.