



ALPIN CATALOGUE 2017 SAANEN



Réalisation : RéflexOne - 05 49 30 31 44 - Photos Capgènes - en couverture filles de J102 et A547



Capgenes

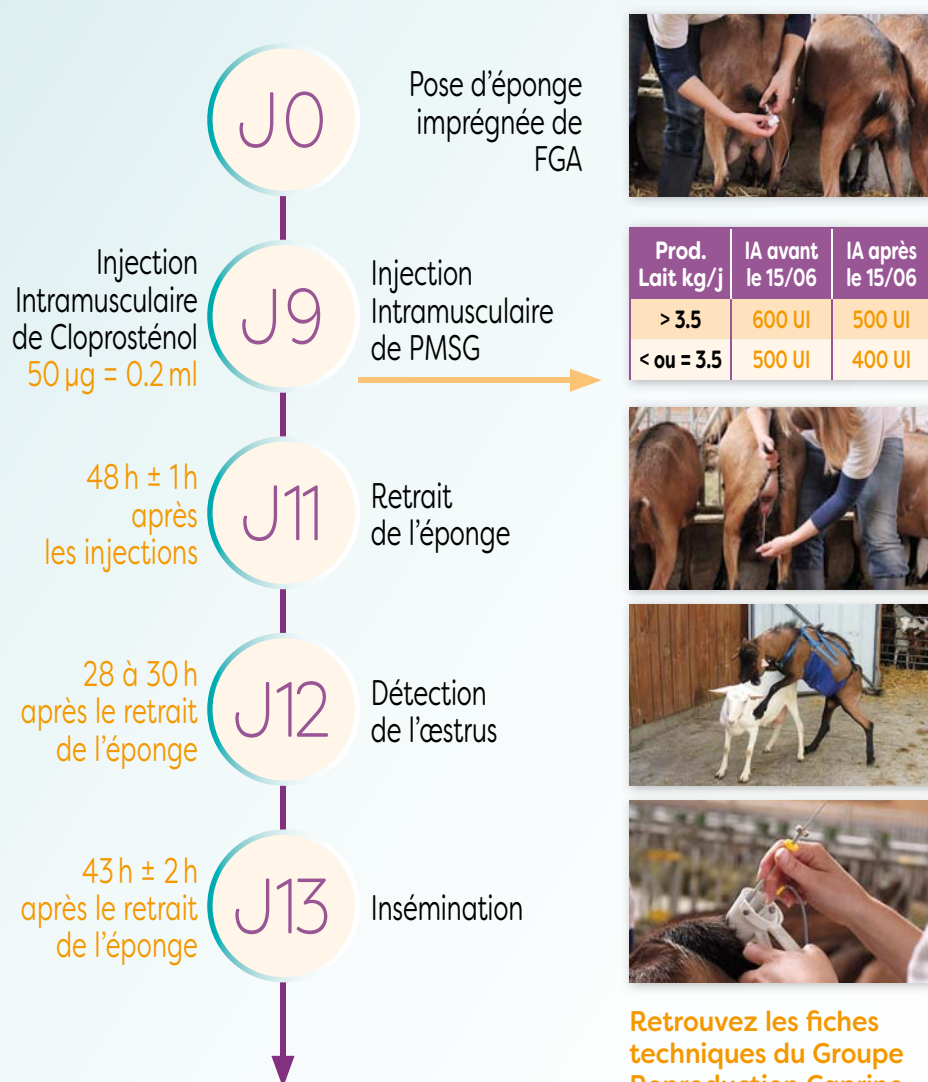
Agropole

2135, route de Chauvigny
86550 MIGNALOUX-BEAUVOIR
Tél. : +33 (0) 5 49 56 10 75
Fax : +33 (0) 5 49 56 46 53
E-mail : capgenes@capgenes.com
Site Internet : <http://www.capgenes.com>

APRÈS TRAITEMENT HORMONAL POUR L'INDUCTION DE L'ŒSTRUS ET DE L'OVULATION

Rappels :

- Respecter un délai minimum de **170 jours** entre la dernière mise bas et la pose de l'éponge vaginale.
- Ne pas appliquer plus **d'un traitement hormonal par femelle et par an**.
- Détecter les femelles pseudogestantes par échographie avant l'application du traitement hormonal.
- Inséminer les femelles de moins de 5 ans.



Prod. Lait kg/j	IA avant le 15/06	IA après le 15/06
> 3.5	600 UI	500 UI
< ou = 3.5	500 UI	400 UI



Retrouvez les fiches techniques du Groupe Reproduction Caprine (GRC) :

Institut de l'élevage
www.idele.fr
Capgenes
www.capgenes.com

ORGANISME ET ENTREPRISE DE SÉLECTION
POUR L'ESPÈCE CAPRINE

C'EST AUSSI DES SEMENCES AUX QUALITÉS EXCEPTIONNELLES

Garanties par un testage fiable

- 200 IA de testage par bouc
- Un minimum de 30 filles contrôlées par mâle testé

Issues des meilleurs reproducteurs

- 395 000 chèvres inscrites au Contrôle Laitier Officiel
- 1200 meilleures femelles en Accouplements Programmés
- 45 meilleurs boucs agréés pour l'insémination (25 Alpin, 20 Saanen), sélectionnés sur la production laitière et la morphologie mammaire

Offrant la sécurité sanitaire...

Des contrôles sanitaires à tous les niveaux :

- Cheptel de provenance du bouc améliorateur
- Station de quarantaine
- Centre de production de semences

...et un grand pouvoir fécondant

- Une fertilité supérieure à 61% depuis une vingtaine d'années sur l'ensemble des troupeaux français adhérents au Contrôle Laitier

62% DE FERTILITÉ
EN MOYENNE

CAPGÈNES - Agropole - 2135, route de Chauvigny
86550 MIGNALOUX-BEAUVOIR

Tél. : 33 (0) 5 49 56 10 75 - Fax : 33 (0) 5 49 56 46 53
E-mail : capgenes@capgenes.com

RACE SAANEN

LISTE DE L'ENSEM BLE DES BOUCS AMÉLIORATEURS

IPC = IMP + 0.4 ITP + 0.2 IMG + 0.1 ITB

IMC = AVT PIS + PROFIL + PLAN CHER + LARG. ATTACHE ARR. + ORIENTATION TRAYONS

ICC = IPC + 0.6 IMC

 Lait
 Morphologie
 Fromage
 Complet



CODE IA	ANIMAL	N° ANIMAL	PÈRE	GPP	GPM	CAT.	QUAL.	FILLES	ÉLEVAGES	CD	ILAIT	IMP	IMG	ITP	ITB	ICELL.	IPC	IMC	ICC	CASEINE	ORIENT.
I539	INTERLUDE	36154013289	D148 DICO	T125	U195	P	A	52	36	83	115	3,7	3,4	0,4	-0,4	101	145	95	4	C++	
I531	ICECREAM	19568830136	D148 DICO	T125	19568807145	P	A	63	41	85	134	4,8	4,9	1	0,8	109	162	92	5,3	C++	
I530	IMALDI	19568830119	D117 DEMOCRATE	R185	D116	P	A	58	34	84	254	6,5	4,9	-1,1	-3,5	96	166	93	5,9	-	
I528	IRO	19568830104	D148 DICO	T125	19568807048	P	A	95	55	89	8	2,6	1,3	2,7	1,4	98	141	103	4,6	C++	
I510	IDALGO	57044030398	D514 DOMINO	T128	T136	S	A	57	38	84	98	1,7	2,5	-1,1	-0,8	120	117	109	2,9	C+	
I176	IMIKO	53780230616	C157 CRABE	T136	7972202094	P	A	79	52	88	38	2,7	2,9	1,6	1,8	118	141	102	4,5	C+	
I138	IROQUOIS	53681530543	C117 CASIMIR	T190	T136	GA	A	55	39	84	53	4,9	2,4	3,3	0,9	108	168	112	8,6	C++	
I122	ISLAND	24002833299	D116 DISCO	U195	T128	GA	A	66	39	86	249	7,1	8,3	-0,5	-0,1	91	185	90	7,4	-	
I121	INKA	24002833297	D116 DISCO	U195	B187	P	A	58	41	84	85	2,5	3,5	0,1	1,6	117	134	117	5,8	-	
I119	IMAGO	24018330048	U548 ULFON	O179	2606004032	P	A	58	38	85	133	4,7	6,4	0,9	1,9	109	165	97	6,3	C+	
I118	IDOLE	13509013399	D148 DICO	T125	13509009006	P	A	53	42	83	100	4	7,2	0,9	4,2	95	163	92	5,4	C+	
I117	IDIEN	13509013398	D514 DOMINO	T128	13509008807	P	A	66	39	86	165	4,5	5,6	-0,4	0,3	115	155	95	4,9	C+	
H573	HUTEH	24019520035	V101 VELOURS	P102	T125	P	A	76	45	89	89	4,1	5,2	1,4	2,7	97	160	93	5,3	C+	
H550	HOUBLON	23243520101	C111 CADBURY	T128	V101	P	A	41	31	82	122	5,1	4,3	1,3	-0,3	97	165	98	6,3	C+	
H172	HIRONDEL	53643120259	V105 VIADUC	P305	53643160297	P	A	73	41	89	99	3,5	2,4	0,7	-1,2	90	142	113	6,1	C+	
H169	HIPPY	53643120130	C111 CADBURY	T128	V105	S	A	46	27	84	112	2,7	5,7	-0,6	2,2	103	138	91	2,6	C+	
H166	HARISONA	24018320034	V105 VIADUC	P305	2606004032	S	A	48	32	84	43	2,2	3,4	1,1	2,1	105	135	99	3,4	C+	
H163	HALLOWEN	32051120040	C584 CONCERTO	T125	V545	S	A	62	38	87	18	1,1	3,7	0,7	3,7	106	125	103	3	C+	
H161	HALLIL	24003520101	C157 CRABE	T136	U542	S	B	58	38	86	82	2,4	1,6	0	-1,1	109	127	96	2,2	C+	
H148	HELLO	29513612011	B502 BALO	O165	V105	S	B	60	38	86	149	3,4	1,8	-0,9	-3,6	104	130	93	2,1	C+	
H134	HENG	16230120200	A137 AVION	O507	V107	P	A	61	38	87	32	4,7	3,8	3,8	3,1	97	173	87	5,7	C++	
H123	HELEXIR	53632020253	C111 CADBURY	T128	79H4005072	P	A	50	35	85	149	3,9	3,4	-0,5	-1,3	107	143	106	5,3	C+	
H122	HALLEY	53632020246	U548 ULFON	O179	79H4005084	S	A	45	32	83	68	2,7	3,3	0,7	1,2	103	137	96	3,2	C+	
H121	HALFY	57002220133	B110 BAOBAB	O369	U104	P	A	50	32	85	40	2,4	3,1	1,2	2,2	94	137	102	4	C+	
H118	HALDO	57002220100	U548 ULFON	O179	8515904342	S	A	77	46	89	58	2,3	1,3	0,5	-0,6	112	127	98	2,5	-	
H117	HERMES	53642020011	C117 CASIMIR	T190	V101	GA	A	56	35	86	17	3,4	2,1	3,3	2,2	93	153	116	7,6	C+	
H109	HELMUT	24002812195	C584 CONCERTO	T125	T128	P	A	84	44	90	110	3,5	6,1	0,2	2,5	93	150	102	5,3	C+	
G593	GELUK	31517211094	A144 ACTIF	P122	V105	P	A	103	66	91	196	4,7	5,1	-1,1	-1,3	98	151	101	5,3	-	
G568	GALBI	22643811293	V105 VIADUC	P305	R185	S	B	33	23	80	74	2,2	4,8	-0,1	2,5	96	133	93	2,4	-	
G567	GAZETTE	22643811283	U195 UFUK	O150	T125	P	A	67	43	87	128	4,1	1,8	0,3	-2	104	144	109	5,7	C++	
G563	GUINNESS	53549910001	T136 TITI	M128	B192	P	A	117	79	92	222	5,6	7,7	-1	0,4	111	168	88	5,3	C++	
G561	GEDY	53748510016	V545 VICTORIEN	P131	U549	P	A	108	68	92	112	3,6	5,3	0,3	1,2	98	150	93	4,2	C+	
G521	GODICHON	57044011330	A547 ARAMIS	R186	57044060306	P	A	78	47	89	15	2,4	-0,1	2,1	-1	97	131	126	6,6	C+	
G307	GALAX	36000401073	U548 ULFON	O179	P189	P	A	48	24	84	146	4,1	4,5	-0,5	-0,9	102	147	109	6	-	
G118	GULLI	24040010028	B502 BALO	O165	S182	GA	A	98	61	90	197	5,2	8,1	-0,7	1,6	110	166	100	6,8	C+	
G101	GAMIN	29513611005	U548 ULFON	O179	P131	P	A	132	78	93	115	3,2	5,7	-0,2	2,1	107	145	98	4,4	C+	
F581	FADSI	58506500531	A118 ATLAS	O507	R185	S	A	59	40	87	69	2,8	3,8	0,9	1,5	96	140	91	2,8	-	
F532	FISCO	53717700402	T136 TITI	M128	T104	GA	A	251	109	96	81	4,1	2,5	1,8	-0,2	94	152	119	7,9	C+	
F186	FLUOR	57027300147	A145 AJAX	P122	A171	GA	A	339	153	97	174	5,6	4,3	0,4	-1,2	101	165	103	7,1	C+	
F103	FOLK	13789210001	V105 VIADUC	P305	R185	P	A	318	156	97	102	2,9	5,7	-0,1	2,6	93	143	98	4,2	C+	
E573	ELEGANT	53653690032	V570 VROUM	P122	R114	P	A	178	91	95	17	1,5	1,4	1,3	1,1	108	124	114	4,3	C+	
E566	EXUBERANT	27034990016	U548 ULFON	O179	P131	P	A	431	183	98	132	3,2	4,9	-0,8	0,7	104	139	114	5,9	-	



LES TESTAGES

RACE SAANEN

Le testage est une **étape indispensable au schéma de sélection**.

Plus le nombre d'éleveurs pratiquant le testage est important, plus le progrès génétique est rapide, et plus le nombre de boucs proposés au catalogue d'insémination est grand.

Avec les inséminations de testage, vous favorisez **l'amélioration des résultats de votre propre troupeau** et vous servez **l'intérêt collectif des éleveurs caprins**.

L'INTÉRÊT DU TESTAGE

Les boucs de testage sont issus de **15 pères différents** et de **12 grands-pères paternels différents**.

Le tableau suivant présente leurs index sur ascendance pour cette campagne :

MÂLES SAANEN

LAIT	MP	MG	TP	TB	ICELL	IPC	IMC	ICC
110	3,8	4,2	0,6	0,7	102	150	107	6

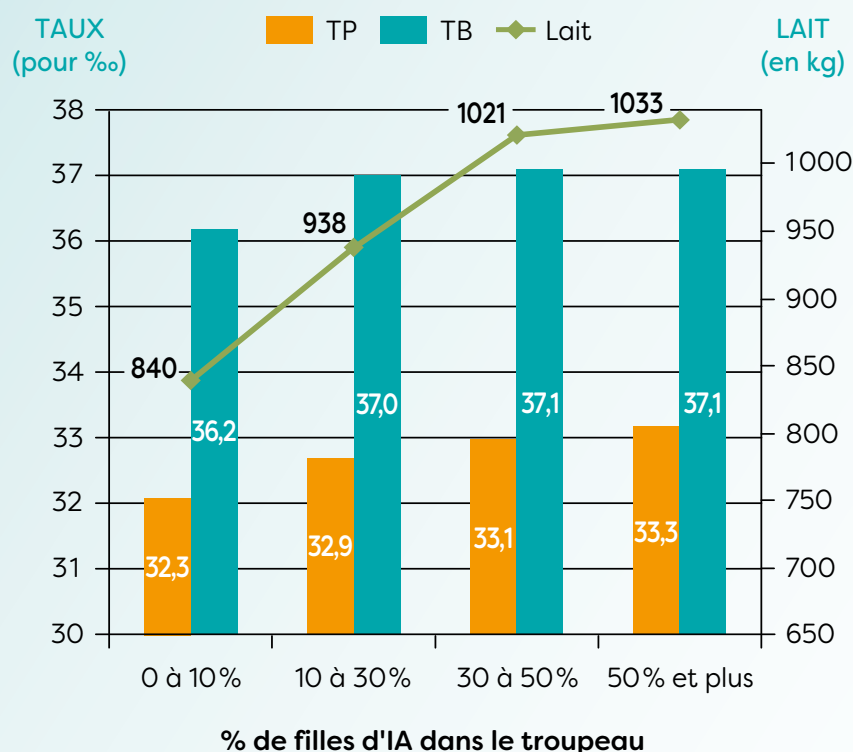


NOM	CODE IA	PÈRE	GPP	GPM
MARCO	M106	G307 GALAX	U548 ULFON	53643120206
MISTIGRI	M107	G563 GUINNESS	T136 TITI	E503 ERNEST
MASCOTTE	M112	G124 GAUGIN	V545 VICTORIEN	A118 ATLAS
MOZART	M113	F532 FISCO	T136 TITI	B192 BULGARE
MAGIC	M114	G124 GAUGIN	V545 VICTORIEN	C168 CORNEILLE
MICKEY	M115	F167 FILIPON	A118 ATLAS	57002220132
MAXOU	M124	F119 FRIPOUILLE	A547 ARAMIS	T128 THOT
MACADAM	M125	G307 GALAX	U548 ULFON	T136 TITI
MAHJONG	M128	F532 FISCO	T136 TITI	D117 DEMOCRATE
MUSCAT	M132	D132 DOUDOU	U195 UFUK	24040010013
MERCREDI	M134	F186 FLUOR	A145 AJAX	U549 URANUS
MANIAC	M135	G307 GALAX	U548 ULFON	29544112099
MACDO	M136	D550 DEO	T125 TOM	29544107015
MICHIGAN	M147	G307 GALAX	U548 ULFON	D116 DISCO
MISTRAL	M148	F509 FASCINANT	U539 URILLON	E103 EALOR
MANGO	M149	G307 GALAX	U548 ULFON	D102 DADDY
MAESTRO	M150	G593 GELUK	A144 ACTIF	A547 ARAMIS
MABROUK	M155	G118 GULLI	B502 BALO	32051180005
MURPHY	M163	G593 GELUK	A144 ACTIF	53578300042
MINOS	M168	G307 GALAX	U548 ULFON	D196 DOZER
MATIN	M171	F186 FLUOR	A145 AJAX	B177 BLANCO
MABILLE	M182	G521 GODICHON	A547 ARAMIS	53717790504
MERLIN	M192	F532 FISCO	T136 TITI	32007390122
MONK	M198	F532 FISCO	T136 TITI	57044011345
MAI	M500	F532 FISCO	T136 TITI	57044020415
MAJESTIC	M501	G307 GALAX	U548 ULFON	D102 DADDY
MALT	M502	D156 DAKAR	U549 URANUS	B187 BABIBEL
MATCH	M503	G118 GULLI	B502 BALO	57027310202
MILOU	M504	E566 EXUBERANT	U548 ULFON	F131 FRISSON
MOULIN	M505	G118 GULLI	B502 BALO	C510 CHAGRIN
MELO	M506	D156 DAKAR	U549 URANUS	B187 BABIBEL
MIKE	M517	G307 GALAX	U548 ULFON	22643801123
MIKADO	M518	F532 FISCO	T136 TITI	B110 BAOBAB
MAO	M521	G593 GELUK	A144 ACTIF	E103 EALOR
MAIL	M527	G118 GULLI	B502 BALO	16181310252
MILANO	M539	F186 FLUOR	A145 AJAX	G118 GULLI
MINAUTORE	M540	G521 GODICHON	A547 ARAMIS	C111 CADBURY
MARLOW	M541	D132 DOUDOU	U195 UFUK	B187 BABIBEL
MURANO	M550	G118 GULLI	B502 BALO	C157 CRABE

LES GARANTIES

RENTABILITÉ

Performances en fonction du pourcentage de filles issues d'insémination



SOURCE : INVENTAIRE 2017

Résultats technico-économiques de 81 élevages laitiers suivis dans le cadre des réseaux d'élevage caprin.

% CHÈVRES NÉES D'IA	Moins de 30 %	30 % et plus
Nombre de cheptels	42	39
Nombre de chèvres par cheptel	284	293
Lait produit/chèvre/an en kg	745	883
Marges brutes en €/chèvre	344	414

Source : Réseaux d'élevage caprin - Diapason 2015

Les élevages laitiers ayant plus de 30 % de filles issues d'insémination ont une marge brute par chèvre de 70 € de plus que les élevages possédant moins de 30 % de filles issues d'insémination

SANITAIRE

Toutes les semences provenant des boucs mentionnés sur le présent catalogue sont produites par des centres de production de semences agréés par les services de la DDPP et contrôlés par le Laboratoire National de Contrôle des Reproducteurs (LNCR).

Ces centres satisfont à toutes les conditions zootechniques et sanitaires exigées par la réglementation Communautaire Européenne et Française.

Les garanties sanitaires exigées pour l'agrément des boucs utilisés en insémination nécessitent des contrôles à tous les niveaux.

CHEPTEL DE PROVENANCE DU BOUC ET DE LA MÈRE

- Élevage indemne ou officiellement indemne de toute maladie réputée contagieuse.
- Élevage indemne ou officiellement indemne de Brucellose.
- Élevage indemne de tout signe clinique de :
 - Agalaxie contagieuse caprine.
 - Paratuberculose et Lymphadénite.
 - Inscription obligatoire au Contrôle Sanitaire Officiel (CSO Tremblante) depuis au moins 3 ans.
 - Arthrite Encéphalite Caprine à Virus (CAEV: troupeau qualifié indemne ou mère séronégative).
- Épreuve sérologique négative de Fièvre Q et Chlamydiose (échantillon sur la mère du bouc).

EN STATION DE QUARANTAINE (quarantaine de 30 jours minimum)

Pour l'obtention de l'autorisation sanitaire de transport et d'utilisation (ASU) délivrée par les autorités compétentes, les épreuves sérologiques des boucs doivent être négatives pour les maladies suivantes :

- Brucellose (EAT et FC).
- Arthrite encéphalite caprine à virus : CAEV.
- Paratuberculose.
- Fièvre Q et Chlamydiose.
- Border disease.

Pour la tuberculose, une intradermotuberculination comparative doit être effectuée. Un examen clinique est également réalisé sur l'état de santé général et sur l'appareil génital du reproducteur.

EN CENTRE DE PRODUCTION DE SEMENCES

Les semences ont été collectées sur des boucs contrôlés et indemnes notamment de Tuberculose, Brucellose, Fièvre Q, Chlamydiose, CAEV, Paratuberculose, FCO, Border disease et d'infection génitale et avec un spermogramme favorable.

L'offre reproduction/sélection adaptée à vos besoins

2017

Une meilleure connexion par la filiation

Un nouvel outil bilan fertilité

Des contrôles de performances adaptés

Une offre reproduction modernisée

“ Ce programme permet de développer des actions communes et concertées pour assurer un meilleur service aux éleveurs et renforcer la collaboration des structures.

Geneviève BARAT
Vice-présidente de Capgènes

“ Notre slogan traduit bien notre volonté d'aller de l'avant et de mettre les éleveurs caprins au centre de nos réflexions et de nos préoccupations.

François PERRIN
Président de Capgènes

“ Les liens généalogiques entre les cheptels permis par la filiation et la présence de filles d'IA dans les troupeaux est le gage d'une évaluation génétique précise et performante.

Jean-Yves ROUSSELOT
Président de la commission Caprine de FCEL

2018

Déploiement de la génomique

Une offre génétique renouvelée





QU'EST-CE QUE LA VALEUR GÉNÉTIQUE ?

La performance (P) d'un animal est le résultat de son **niveau génétique (G)** et des **conditions de milieu (M)** dans lequel il est élevé ($P = G + M$).

Le niveau génétique (G) d'un animal lui a été transmis par ses parents et il en transmettra, à son tour, une partie à ses descendants. Cette partie qu'il va transmettre à ses descendants est appelée **Valeur génétique**.

QU'EST-CE QU'UN INDEX ?

L'**index** est une estimation de la valeur génétique d'un individu.

Cet index est calculé à partir des performances de l'individu lui-même et de celles de tous ses apparentés (ascendants, collatéraux et descendants).

L'index est exprimé en écart par rapport à une population de référence, appelée **Base mobile**. Cette base est constituée des femelles nées entre 2011 et 2014 qui forment la valeur 0. Par exemple, un animal ayant un index lait égal à +100 kg en 2017, va produire 100 kg de plus que la moyenne des femelles nées entre 2011 et 2014. Il transmettra à sa descendance en moyenne 50 kg de lait en plus par rapport à la base mobile.

Cette estimation est recalculée lorsque de nouvelles informations sur l'animal ou un apparenté viennent s'ajouter à celles déjà connues. Un index va ainsi évoluer dans le temps et n'est donc valable qu'à un moment donné.

LES INDEX ÉLÉMENTAIRES

En caprin, 5 index élémentaires de production sont généralement présentés : l'Index Lait, l'Index MP, l'Index MG, l'Index TP et l'Index TB. Ils constituent les estimateurs de la valeur génétique des critères de production quantité de lait, Matière Protéique, Matière Grasse, Taux Protéique et Taux Butyreux.

Depuis 2013, un 6^e index élémentaire de production est effectif pour l'ensemble des reproducteurs : l'Index Cellules Somatiques.

L'Index Cellules Somatiques : L'ICELL est exprimé en base 100 ce qui signifie que la valeur 100 correspond à l'ICELL moyen des femelles nées entre 2011 et 2014.

Pour être diffusé un bouc d'IA doit avoir au moins 20 filles évaluées et un $CD > 0,50$.

Les index supérieurs à 100 correspondent aux mâles améliorateurs sur ce caractère, c'est-à-dire qui ont des filles avec des numérations cellulaires plus faibles que la moyenne.

Vos index élémentaires morphologiques sont disponibles auprès de votre technicien ou dans votre espace membre sur le site internet de Capgènes : www.capgenes.com.

LES INDEX DE SYNTHÈSE

Dans l'espèce caprine, 3 index de synthèse sont produits :

L'**Index de Production Caprine (IPC)** représente un élément majeur de la sélection à savoir la production qualitative et quantitative dans notre sélection.

L'IPC est exprimé en base 100 ce qui signifie que la valeur 100 correspond à l'IPC moyen des femelles nées entre 2011 et 2014. Les 2/3 des animaux se situent entre 90 et 110.

Cet index reste un élément fort du schéma de sélection.

$$\text{IPC} = \text{MP} + 0.4 \text{ TP} + 0.2 \text{ MG} + 0.1 \text{ TB}$$

Index Matière Protéique (IMP), Index Taux Protéique (ITP), Index Matière Grasse (MG) et Index Taux Butyreux (ITB)

L'**Index Morphologique Caprin (IMC)** vise à améliorer l'ensemble des postes de la mamelle et des trayons.

$$\text{IMC} = \text{Avant pis} + \text{Profil} + \text{Plancher} + \text{Orientation des trayons} + \text{Largeur attache arrière}$$

L'IMC est exprimé en base 100. Les animaux dont l'IMC est supérieur à 100 sont donc améliorateurs sur la synthèse des postes mamelles et trayons.

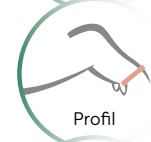
L'**Index Combiné Caprin (ICC)** constitue le critère de sélection économique retenu par l'ensemble de la filière caprine pour les races Alpine et Saanen. Il apporte la garantie d'un progrès génétique optimal sur l'ensemble des caractères laitiers et sur la morphologie mamelle. L'ICC est centré sur 0.

$$\text{Race Alpine} : \text{ICC} = \text{IPC} + 0.5 \text{ IMC}$$

$$\text{Race Saanen} : \text{ICC} = \text{IPC} + 0.6 \text{ IMC}$$



Avant-pis



Profil



Plancher



Attache arrière



Orientation des trayons



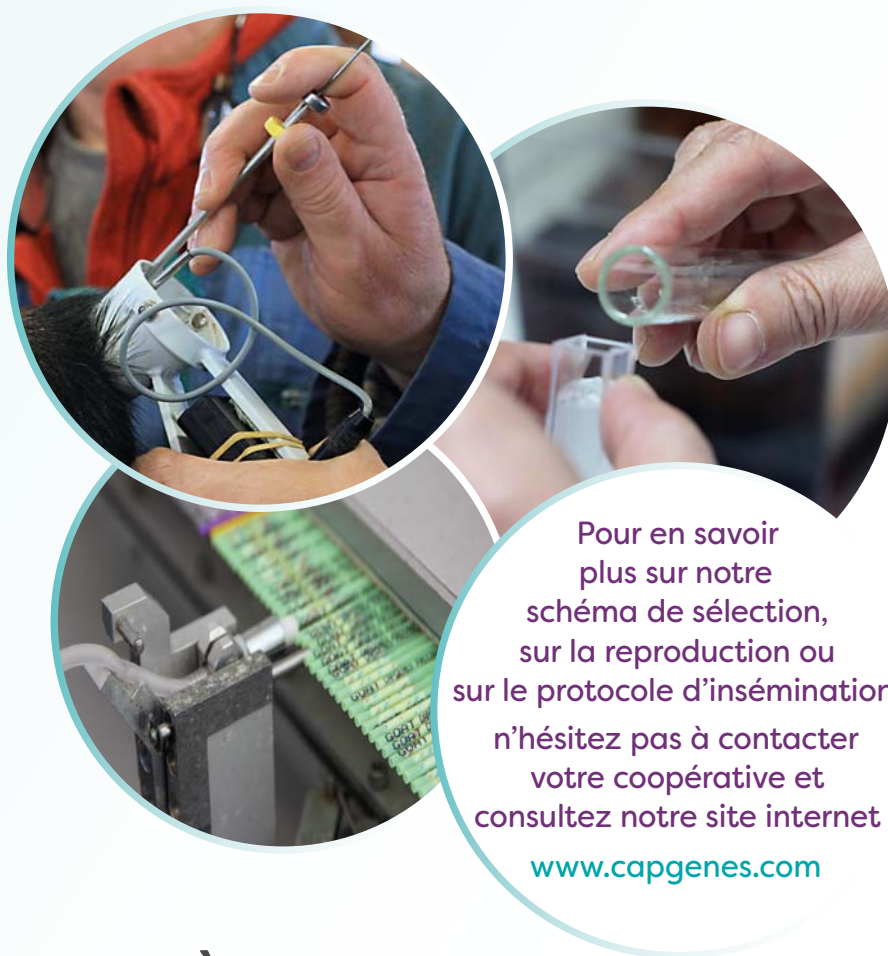
Le schéma de sélection caprin laitier :



Le schéma d'amélioration génétique est une démarche collective à laquelle participent de nombreux éleveurs de la base de sélection.

Il a pour but d'améliorer la production laitière tant sur la qualité et la quantité, que sur la morphologie pour les deux principales races laitières françaises : l'Alpine et la Saanen.

Des contrôles exigeants et une forte pression de sélection assurent au schéma la diffusion de boucs de haute qualité génétique.



LES RÈGLES DE LA RÉPARTITION DES SEMENCES

Un grand choix de semences pour une plus large utilisation de l'insémination

Les semences Gènes Avenir (GA)

Dans le cadre du schéma de sélection, elles sont exclusivement réservées aux éleveurs adhérents GENES+ afin de procréer les futures mères à boucs du schéma.

Les semences Programme et Sélection (P et S)

Accessibles à tout éleveur dans des proportions variables en fonction de votre implication dans le schéma, elles permettent de faire progresser rapidement le niveau génétique de votre troupeau.

Les semences de Testage

Elles sont mises en place chez les éleveurs adhérents au Contrôle Laitier Officiel afin d'évaluer le potentiel génétique des futurs boucs améliorateurs.



LES TESTAGES RACE ALPINE

Le testage est une étape **indispensable au schéma de sélection**.

Plus le nombre d'éleveurs pratiquant le testage est important, plus le progrès génétique est rapide, et plus le nombre de boucs proposés au catalogue d'insémination est grand.

Avec les inséminations de testage vous favorisez **l'amélioration des résultats de votre propre troupeau** et vous servez **l'intérêt collectif des éleveurs caprins**.

L'INTÉRÊT DU TESTAGE

Les boucs de testage sont issus de **17 pères différents** et de **15 grands-pères paternels différents**.

Le tableau suivant présente leurs index sur ascendance pour cette campagne :

MÂLES ALPINS

LAIT	MP	MG	TP	TB	ICELL	IPC	IMC	ICC
93	3,9	3,9	1,1	0,8	102	152	105	5,8



NOM	CODE IA	PÈRE	GPP	GPM
MARTINI	M116	F175 FOLIO	P540 PEPONE	D540 DALI
MOBY	M118	G509 GIMMI	A523 ATOME	C195 CHILI
MIRZA	M137	F198 FANFARON	A153 ALIBABA	C108 CASCADEUR
MUSIC	M138	F501 FACTOR	P540 PEPONE	29641710070
MICROBE	M139	G108 GOULPY	S187 SENAC	19204020230
MODESTE	M140	G509 GIMMI	A523 ATOME	19204020230
MECCANO	M143	F501 FACTOR	P540 PEPONE	G108 GOULPY
MASTOC	M146	G325 GUITOU	B574 BABAKAR	D199 DUZEL
MICHOCO	M151	F501 FACTOR	P540 PEPONE	35570520551
MONACO	M158	F536 FEDOR	A551 AVEYRON	E540 ENIIGME
MACLAREN	M160	F155 FETICHE	A544 ARCACHON	C195 CHILI
MAKI	M161	F521 FLOP	U576 UMAT	53586700014
MAMBO	M162	F543 FRACAS	A501 ASTUCIEUX	C108 CASCADEUR
MONTRESOR	M169	F536 FEDOR	A551 AVEYRON	C195 CHILI
MAITRE	M170	G548 GRELOT	A131 ALPIN	E567 ELLIKO
MALABAR	M174	G108 GOULPY	S187 SENAC	C195 CHILI
MIAMI	M176	G325 GUITOU	B574 BABAKAR	V566 VAZA
METEOR	M179	G543 GUERRIER	B556 BONCHAMP	53586700014
MIAOUF	M181	G509 GIMMI	A523 ATOME	53586720009
MALIN	M186	F501 FACTOR	P540 PEPONE	D540 DALI
MANDARIN	M188	G543 GUERRIER	B556 BONCHAMP	53751600310
MMM	M190	F175 FOLIO	P540 PEPONE	51530980006
MADISON	M194	G543 GUERRIER	B556 BONCHAMP	C195 CHILI
MILLION	M197	F536 FEDOR	A551 AVEYRON	F168 FIGARO
MIGNALOU	M508	D194 DIDO	U514 USLON	E541 ESTRAGON
MEGA	M512	F198 FANFARON	A153 ALIBABA	C108 CASCADEUR
MOGADOR	M514	G108 GOULPY	S187 SENAC	C108 CASCADEUR
MAGMA	M522	G192 GUI	B535 BIRON	36037111153
MIMOLTA	M524	G106 GADJO	B556 BONCHAMP	C195 CHILI
MALEFIQUE	M526	G325 GUITOU	B574 BABAKAR	C195 CHILI
MAGNUM	M528	G192 GUI	B535 BIRON	57037620261
MESSSENGER	M531	G325 GUITOU	B574 BABAKAR	C130 CANIBAL
MADMAX	M534	F536 FEDOR	A551 AVEYRON	57044610317
MARECHAL	M536	G548 GRELOT	A131 ALPIN	C505 CHEEK
MATRIX	M538	F543 FRACAS	A501 ASTUCIEUX	E190 ELOQUENT
MUSTANG	M549	F175 FOLIO	P540 PEPONE	D564 DOCILE
MATOS	M552	F536 FEDOR	A551 AVEYRON	36026808005
MISSISSIPI	M556	G543 GUERRIER	B556 BONCHAMP	36198901082
MYSTER	M560	G106 GADJO	B556 BONCHAMP	13589012124
MANUS	M564	G325 GUITOU	B574 BABAKAR	D509 DECA
MEILLEUR	M565	G108 GOULPY	S187 SENAC	A501 ASTUCIEUX
MEETIC	M566	G579 GALON	B572 BUTOR	G325 GUITOU
MOLLOS	M572	G543 GUERRIER	B556 BONCHAMP	C195 CHILI
MOSCHITO	M574	F198 FANFARON	A153 ALIBABA	36177108427
MAFIOSO	M575	E545 EDDY	S507 SOJA	36178109050

RACE ALPINE

LISTE DE L'ENSEM BLE DES BOUCS AMÉLIORATEURS

IPC = IMP + 0.4 ITP + 0.2 IMG + 0.1 ITB

IMC = AVT PIS + PROFIL + PLAN CHER + LARG. ATTACHE ARR. + ORIENTATION TRAYONS

ICC = IPC + 0.5 IMC

 Lait
 Morphologie
 Fromage
 Complet



CODE IA	ANIMAL	N° ANIMAL	PÈRE	GPP	GPM	CAT.	QUAL.	FILLES	ÉLEVAGES	CD	ILAIT	IMP	IMG	ITP	ITB	ICELL.	IPC	IMC	ICC	CASEINE	ORIENT.
I552	ILFY	36126913090	D564 DOCILE	U514	V566	P	A	108	61	90	177	6	4,1	0,5	-2,2	118	167	102	6,9	C++	
I533	IMPAIR	51507913771	C195 CHILI	S152	51507900128	P	A	88	60	89	162	2,9	5,4	-1,7	-0,2	108	133	110	4,3	C+	
I532	IDYLLE	51507913765	C130 CANIBAL	T110	C102	P	A	64	43	85	86	3,6	0,8	0,9	-2	96	139	104	4,3	C++	
I527	IVECO	36044613074	D540 DALI	U543	U578	P	A	96	60	90	92	2,6	2,3	-0,2	-0,9	106	129	109	3,8	C++	
I519	IXOR	53645130155	D564 DOCILE	U514	V566	S	B	73	45	87	8	1,3	2	1,1	2,2	114	123	101	2,4	C++	
I511	IFYOUCAN	57026330086	C108 CASCADEUR	S153	V561	GA	A	107	63	90	68	5,3	3,9	3,2	1,4	95	176	106	8,1	C++	
I506	INTERLOCK	57037330039	D509 DECA	U578	U517	GA	A	76	53	87	33	3,6	5,1	2,6	4,3	106	160	115	7,5	C++	
I505	ISOETE	16012230003	C195 CHILI	S152	U113	GA	A	100	52	90	233	5,9	8	-0,9	0,3	112	172	113	8,4	C++	
I504	ISBA	16012230001	C108 CASCADEUR	S153	16012280069	S	A	91	60	89	96	1,8	2	-1,1	-1,1	98	116	114	3	C++	
I503	INSTAR	16198130264	D564 DOCILE	U514	16198180321	GA	A	112	75	91	54	4,3	4,3	2,6	2,5	101	164	123	8,7	C++	
I311	IPACHO	36044613078	D564 DOCILE	U514	S153	P	A	54	39	84	41	2,4	4,4	1,3	3,4	109	141	118	6	C++	
I302	IKAT	53751630325	D509 DECA	U578	U579	P	A	83	49	88	64	3,6	6	1,5	3,7	106	158	108	6,6	C++	
I163	IRONIQUE	19090530291	D540 DALI	U543	U578	P	A	115	69	91	172	3,3	7,3	-1,8	1,5	103	142	103	4,5	C++	
I147	IDEAL	48538730029	D199 DUZEL	U503	48538790028	P	A	83	53	88	27	4	2	3,1	0,9	107	158	111	6,9	C++	
I132	IDEM	16160530020	D540 DALI	U543	V566	S	A	109	75	91	161	3,6	2,8	-1,2	-2,8	106	134	99	3,3	C++	
I114	ISMAEL	24042730028	C130 CANIBAL	T110	U517	P	A	110	75	91	154	5,5	-0,1	0,8	-5,2	76	153	99	5,2	C++	
I103	IRIS	53522830231	C195 CHILI	S152	B574	P	A	101	78	90	274	5,6	7,6	-2,4	-1,9	107	159	107	6,6	C++	
I101	IAM	57535230004	C130 CANIBAL	T110	A523	GA	A	102	65	90	152	5,5	3,5	0,8	-2	92	163	111	7,3	C+	
H576	HYOUK	53006212097	C195 CHILI	S152	V566	P	A	89	53	90	54	1,9	2,2	0,2	0,5	110	125	125	5,1	C++	
H564	HUGO	22538412001	C503 CARIBOU	T163	U113	P	A	71	47	88	88	3,8	7,9	1,1	6,1	95	164	82	4,5	C+	
H562	HUFFMAN	51530912004	B574 BABAKAR	S158	51530980006	P	A	70	42	88	170	5	3,5	-0,4	-2,5	101	153	116	6,9	C++	
H546	HOSHI	23186720038	C195 CHILI	S152	U503	P	A	110	63	92	89	3,8	0,5	1,3	-2,8	124	141	104	4,5	C++	
H536	HONGKONG	36126912090	C108 CASCADEUR	S153	36126908057	GA	A	102	59	91	53	3,8	4,3	2,3	3,1	110	159	118	7,7	C++	
H535	HOOLIGAN	36126912087	C195 CHILI	S152	4928105007	P	A	66	48	88	164	3,8	4,2	-1,3	-1,4	113	140	106	4,6	C++	
H534	HOMARD	36126912086	C130 CANIBAL	T110	S153	P	A	53	40	86	127	4	2,3	0	-2,3	89	143	95	3,7	C++	
H505	HATCHI	53695320006	B574 BABAKAR	S158	U514	P	A	59	42	86	143	4,6	4,5	0,3	-0,5	108	155	98	5,2	C++	
H503	HASLEY	36198902067	C195 CHILI	S152	V566	S	B	99	59	91	80	2,5	1,8	0,2	-1	106	128	95	2,3	C++	
H198	HAPERO	36170812240	C195 CHILI	S152	V566	P	A	88	56	90	200	4	5	-2	-2	100	139	118	5,7	C++	
H197	HARP	53751620321	B572 BUTOR	S126	U514	P	A	101	58	91	133	5,1	3,4	1,1	-1,1	91	161	104	6,4	C++	
H187	HOBBIO	53632520066	C505 CHEEK	S113	U113	P	A	70	47	88	120	3,6	5,4	-0,1	1,8	108	149	108	5,7	C++	
H167	HIP	22603412001	C195 CHILI	S152	U543	GA	A	115	70	92	257	6,4	6,9	-1,3	-1,9	108	171	113	8,4	C++	
H155	HONORE	53762920053	C130 CANIBAL	T110	S153	S	A	94	57	91	46	1,4	-0,3	0	-2	103	112	115	2,8	C++	
H129	HELLY	19090520277	B574 BABAKAR	S158	U113	P	A	115	59	92	89	2,6	3,5	-0,1	0,2	109	132	107	3,9	C++	
G595	GOLUM	25013611001	B535 BIRON	S153	S507	S	B	88	56	91	116	3,2	2,2	-0,3	-2	105	134	90	2,4	C++	
G543	GUERRIER	16016110104	B556 BONCHAMP	P540	U113	P	A	86	49	91	17	3,3	1,4	3,1	1,4	99	150	120	7	C++	
G325	GUIYOU	57037310554	B574 BABAKAR	S158	U517	P	A	125	70	93	69	3,8	4,2	1,7	2,4	119	156	106	6,2	C++	
G309	GITAN	36198301009	B514 BO	O500	U113	S	A	52	32	86	-18	1,4	3,5	2,2	5	109	135	97	3,2	C++	
G179	GENIE	16388610079	B574 BABAKAR	S158	U514	S	A	89	58	90	36	0,9	-0,1	-0,3	-1,5	105	106	125	3,2	C++	
G142	GAVROCHE	53721010038	V566 VAZA	P319	S153	S	A	95	60	91	70	2,2	2,1	0,1	0	95	127	101	2,8	C++	
G106	GADJO	29641711070	B556 BONCHAMP	P540	U176	P	A	123	67	93	-23	2,7	3	3,7	4,4	105	152	101	5,3	C++	
F543	FRACAS	57026300238	A501 ASTUCIEUX	R141	8533305401	P	A	325	183	97	148	5,2	1,8	0,5	-3,7	88	154	108	6,1	C++	
F536	FEDOR	51530900549	A551 AVEYRON	N172	S187	P	A	355	192	97	97	3,3	2,3	0,2	-1,3	110	137	101	3,8	C++	
F529	FOSTER	53751600301	U576 UMAT	M109	79A5403047	S	A	289	167	96	76	2,8	1,3	0,4	-1,7	114	130	103	3,2	C++	
F198	FANFARON	36126910012	A153 ALIBABA	N103	V195	P	A	416	198	97	154	5,7	5	0,8	0	108	170	98	6,7	C++	
E541	ESTRAGON	28039090001	U113 UMO	M117	4800903525	P	A	537	250	98	32	1,8	1,8	0,9	1	92	127	118	4,5	C++	