

# MODE D'EMPLOI ANGORA

L'annuaire Capgenes réunit l'ensemble des élevages Angora adhérents à Capgènes en 2016, qui ont souhaité paraître sur cette nouvelle version.

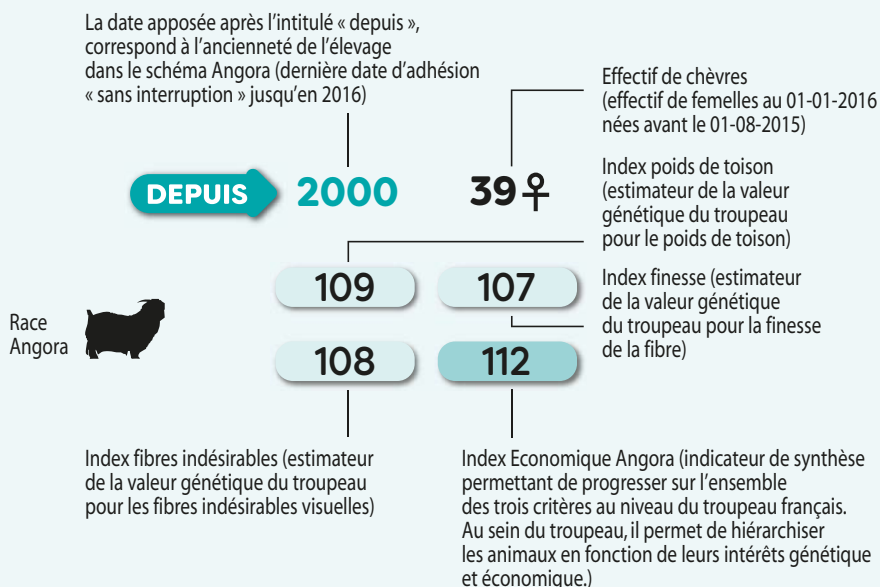
## COORDONNÉES DE L'ÉLEVAGE

- Les élevages sont classés par département et par ordre alphabétique selon leur raison sociale.
- Pour chaque élevage figurent, lorsqu'elles étaient disponibles, les informations suivantes :
  - Le nom de l'élevage
  - La mention **ANGOR+**, **RECORD** ou **ANGOR TECH** signale le type de contrat auquel l'éleveur adhère
  - L'adresse complète
  - Les numéros de téléphone et les adresses mail

## ENCADRÉ MOYENNE DE L'ÉLEVAGE

Les élevages ont pu, s'ils le souhaitaient, publier les moyennes des index femelles de leur troupeau. Ces moyennes sont établies à partir des index des animaux présents au 1<sup>er</sup> janvier 2016.

L'exemple ci-dessous présente la moyenne du troupeau français pour ces index.



Les index sont estimés par rapport à la base nationale raciale, ils reflètent le potentiel génétique du troupeau.

La valeur 100 correspond à la valeur moyenne de la race.

Un index supérieur à 100 signifie que le troupeau est meilleur que l'ensemble des animaux de la race sur le critère indexé.